



INTERCO
S'ENGAGER POUR CHACUN
AGIR POUR TOUS

ÉTAPES 2 ET 3 : LES REVALORISATIONS INDICIAIRES

La **deuxième étape** aura lieu au **1^{er} janvier 2017**. Elle consiste à reclasser chaque agent dans de nouvelles grilles revalorisées du début à la fin de la carrière, avec des possibilités d'avancement de grade améliorées.

La **troisième étape** interviendra au **1^{er} janvier 2018** et consiste en des revalorisations indiciaires.

Chaque mesure paraît modeste. Mais prises dans leur ensemble et sur la durée, elles représentent une **reconnaissance du travail** et des missions accomplies par les agents, ce que la CFDT a choisi d'acter.

PPCR, C'EST AUSSI LE DÉGEL DE LA VALEUR DU POINT

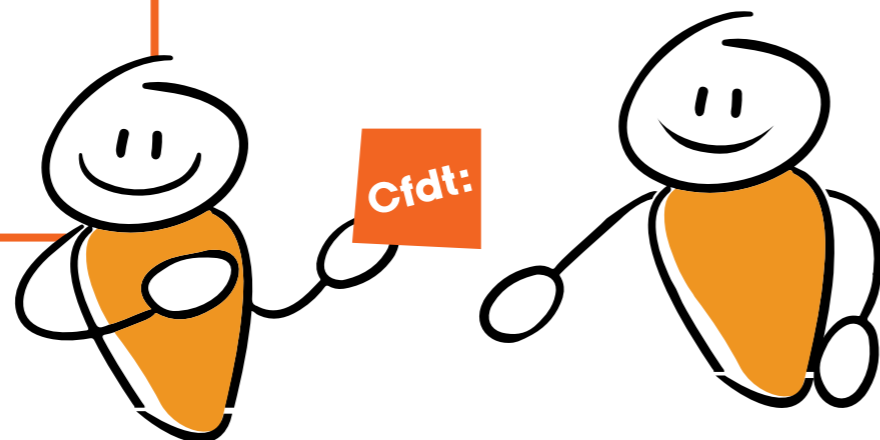
Grâce à l'engagement d'organisations syndicales, au premier rang desquelles la CFDT, le gouvernement a décidé de mettre en œuvre le protocole PPCR qui comprenait un rendez-vous salarial début 2016. **Au bout de 6 années, la valeur du point d'indice est enfin débloquée !**

- ▶ au 1^{er} juillet 2016, +0,6%
- ▶ au 1^{er} février 2017, +0,6%

Clairement, pour la CFDT, ces augmentations ne sont pas à la hauteur de l'enjeu et ne règlent pas le contentieux salarial accumulé depuis six ans. Quoiqu'insuffisantes, elles s'ajoutent néanmoins aux revalorisations des grilles et contribuent à enrayer les pertes de pouvoir d'achat subies par les fonctionnaires et agents publics.

La CFDT continue à revendiquer des **négociations salariales annuelles obligatoires** sans lesquelles il n'y aura pas de revalorisation durable des carrières.

VOTRE CONTACT :



Fédération Interco CFDT
47/49 avenue Simon Bolivar
75950 Paris cedex 19
01 56 41 52 52



INTERCO
S'ENGAGER POUR CHACUN
AGIR POUR TOUS

PPCR : C'EST MIEUX POUR VOS CARRIÈRES

AGENTS DE CATÉGORIE B, LE PROTOCOLE PPCR ENTRE EN APPLICATION !

Le protocole PPCR (Parcours Professionnels, Carrières, Rémunérations) commence à s'appliquer comme prévu pour les agents de catégorie B, avec la parution des premiers décrets aux Journaux officiels des 13 et 14 mai 2016.



ÉTAPE 1 : LE TRANSFERT PRIMES-POINTS

La **première étape** s'applique rétroactivement au **1^{er} janvier 2016**. Elle consiste au transfert de primes en points d'indice :

- ▶ **23,17 € de primes sont déduits chaque mois et 6 points d'indice sont attribués.**

La différence entre la valeur des points d'indice ajoutés et le montant déduit sert à s'acquitter de l'augmentation de la cotisation retraite, consécutive à celle du traitement indiciaire. Mais dans tous les cas, elle est positive pour l'agent.

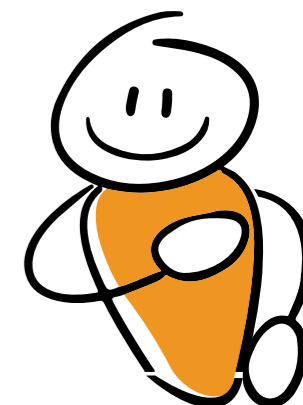
Le montant déduit ne l'est qu'à la hauteur des primes perçues, hors supplément familial de traitement, indemnité de résidence, rémunération d'heures supplémentaires effectives, remboursement de frais et sujétions spécifiques.

- ▶ C'est donc du **pouvoir d'achat supplémentaire** pour tous ceux (nombreux dans les petites collectivités) qui n'ont pas de régime indemnitaire.
- ▶ Pour tous les agents, c'est la perspective d'une **amélioration de la pension de retraite**, celle-ci étant calculée sur la rémunération indiciaire, hors primes.

La CFDT demandait depuis longtemps ce rééquilibrage de la rémunération (augmentation du traitement indiciaire, baisse des primes). Même s'il est modeste, c'est un premier pas qu'il est important d'acter pour en franchir d'autres ultérieurement.

Au lendemain de la publication des décrets, soit le 14 mai à l'État et le 15 mai à la territoriale, la durée d'avancement d'échelon devient **unique** pour tous les agents.

L'avancement d'échelon reconnaît donc l'**expérience acquise** avec l'ancienneté.



[suite p. 4]



INTERCO
S'ENGAGER POUR CHACUN
AGIR POUR TOUS

PPCR CATÉGORIE B : GRILLES TYPE

1^{ER} GRADE

Éch.	Durée	2016	
		IM	TIB
13		492	2 292 €
12	4 ans	472	2 199 €
11	4 ans	449	2 091 €
10	4 ans	428	1 994 €
9	3 ans	406	1 891 €
8	3 ans	392	1 826 €
7	2 ans	377	1 756 €
6	2 ans	364	1 696 €
5	2 ans	351	1 635 €
4	2 ans	341	1 588 €
3	2 ans	338	1 574 €
2	2 ans	335	1 560 €
1	1 an	332	1 546 €

Reclassement au 1 ^{er} janvier 2017	
AA	
AA	
3/4 AA	
3 ans et plus : 3 x AA au-delà de 3 ans	
moins de 3 ans : AA	
AA	
2/3 AA	
AA	
AA	
AA	
AA	
AA	
AA	
SA	

B1

Éch.	Durée	1 ^{er} janvier 2017		1 ^{er} janvier 2018	
		IM	TIB	IM	TIB
13		498	2 334 €	503	2 357 €
12	4 ans	474	2 221 €	477	2 235 €
11	3 ans	453	2 123 €	457	2 142 €
10	3 ans	440	2 062 €	441	2 067 €
9	3 ans	429	2 010 €	431	2 020 €
8	3 ans	413	1 935 €	415	1 945 €
7	2 ans	394	1 846 €	396	1 856 €
6	2 ans	379	1 776 €	381	1 785 €
5	2 ans	366	1 715 €	369	1 729 €
4	2 ans	356	1 668 €	361	1 692 €
3	2 ans	349	1 635 €	355	1 664 €
2	2 ans	344	1 612 €	349	1 635 €
1	2 ans	339	1 589 €	343	1 607 €

LÉGENDE

Éch. = échelon

IM = indice majoré

TIB = traitement indiciaire brut, obtenu en multipliant l'indice majoré (IM) par la valeur du point (VP) = IM x VP

En 2016, la valeur du point appliquée est celle en vigueur au 1^{er} juillet 2016 : 4,658 €

En 2017 et années suivantes, la valeur du point appliquée est celle qui sera en vigueur au 1^{er} février 2017 : 4,686 €

Pour mémoire le SMIC est en 2016 de 1 466,62 € bruts mensuels sur la base de la durée légale de 35 heures hebdomadaires.

AA = ancienneté acquise. L'agent conserve l'ancienneté qu'il a acquise dans son échelon, le cas échéant avec un coefficient multiplicateur tel qu'indiqué.

SA = sans ancienneté. L'agent ne conserve pas l'ancienneté qu'il a acquise dans l'échelon détenu.

LECTURE

Un agent qui est au 10^{ème} échelon du 1^{er} grade de catégorie B au 1^{er} janvier 2017 sera reclassé :

- s'il a moins de 3 ans d'ancienneté à cette date, au 9^{ème} échelon de la grille B1 en conservant l'ancienneté qu'il y a acquise (AA), ce qui lui permettra de passer un an plus vite au 10^{ème} échelon (+1+11 points).
- s'il a 3 ans d'ancienneté et plus à cette date, au 10^{ème} échelon de la grille B1 avec une ancienneté égale à 3 fois celle qu'il a acquise au-dessus de 3 ans, ce qui accélérera son passage au 11^{ème} échelon (+12+13 points).

2^{ÈME} GRADE

Éch.	Durée	2016	
		IM	TIB
13		521	2 427 €
12	4 ans	497	2 315 €
11	4 ans	474	2 208 €
10	4 ans	451	2 101 €
9	3 ans	431	2 008 €
8	3 ans	411	1 914 €
7	2 ans	396	1 845 €
6	2 ans	381	1 775 €
5	2 ans	367	1 710 €
4	2 ans	354	1 649 €
3	2 ans	346	1 612 €
2	2 ans	338	1 574 €
1	1 an	333	1 551 €

Reclassement au 1 ^{er} janvier 2017	
AA	
AA	
3/4 AA	
1 an et plus : AA au-delà d'1 an	
moins d'1 an : 3 x AA	
AA	
2/3 AA	
AA	
AA	
AA	
AA	
AA	
AA	
SA	

B2

Éch.	Durée	1 ^{er} janvier 2017		1 ^{er} janvier 2018	
		IM	TIB	IM	TIB
13		529	2 479 €	534	2 502 €
12	4 ans	500	2 343 €	504	2 362 €
11	3 ans	477	2 235 €	480	2 249 €
10	3 ans	459	2 151 €	461	2 160 €
9	3 ans	452	2 118 €	452	2 118 €
8	3 ans	433	2 029 €	436	2 043 €
7	2 ans	413	1 935 €	416	1 949 €
6	2 ans	398	1 865 €	401	1 879 €
5	2 ans	385	1 804 €	390	1 828 €
4	2 ans	373	1 748 €	379	1 776 €
3	2 ans	361	1 692 €	369	1 729 €
2	2 ans	354	1 659 €	362	1 696 €
1	2 ans	347	1 626 €	356	1 668 €

3^{ÈME} GRADE

Éch.	Durée	2016	
		IM	TIB
11		568	2 646 €
10	3 ans	546	2 543 €
9	3 ans	525	2 445 €
8	3 ans	500	2 329 €
7	3 ans	477	2 222 €
6	2 ans	455	2 119 €
5	2 ans	434	2 022 €
4	2 ans	416	1 938 €
3	2 ans	401	1 868 €
2	2 ans	386	1 798 €
1	1 an	371	1 728 €

Reclassement au 1 ^{er} janvier 2017	
3 ans et plus : SA	
moins de 3 ans : AA	
AA	
AA	
AA	
AA	
AA	
AA	
AA	
1/2 AA	
SA	

B3

Éch.	Durée	1 ^{er} janvier 2017		1 ^{er} janvier 2018	
		IM	TIB	IM	TIB
11		582	2 727 €	587	2 751 €
10	3 ans	569	2 666 €	569	2 666 €
9	3 ans	548	2 568 €	551	2 582 €
8	3 ans	529	2 479 €	534	2 502 €
7	3 ans	504	2 362 €	508	2 381 €
6	3 ans	480	2 249 €	484	2 268 €
5	2 ans	460	2 156 €	465	2 179 €
4	2 ans	437	2 048 €	441	2 067 €
3	2 ans	417	1 954 €	419	1 963 €
2	2 ans	402	1 884 €	404	1 893 €
1	1 an	389	1 823 €	392	1 837 €